

Nouvelle école pour Pubnico-Ouest

Comité d'action pour une nouvelle école à Pubnico-Ouest

Révision: jan 2024

Introduction

Le Comité d'action pour une nouvelle école à Pubnico-Ouest

Membres de la communauté

Paige d'Eon, Shawn d'Entremont, Roland d'Eon, Elaine LeBlanc et Réal Boudreau

Membres de la Communauté scolaire

Claudette d'Entremont, Suzette d'Eon, Jocelyne d'Entremont, Colleen d'Entremont

L'école-Historique et situation géographique

- ▶ L'École Pubnico-Ouest;
- ▶ -ouverte en 1961
- ▶ -rénovations en 1965
- ▶ -rénovations en 1989.

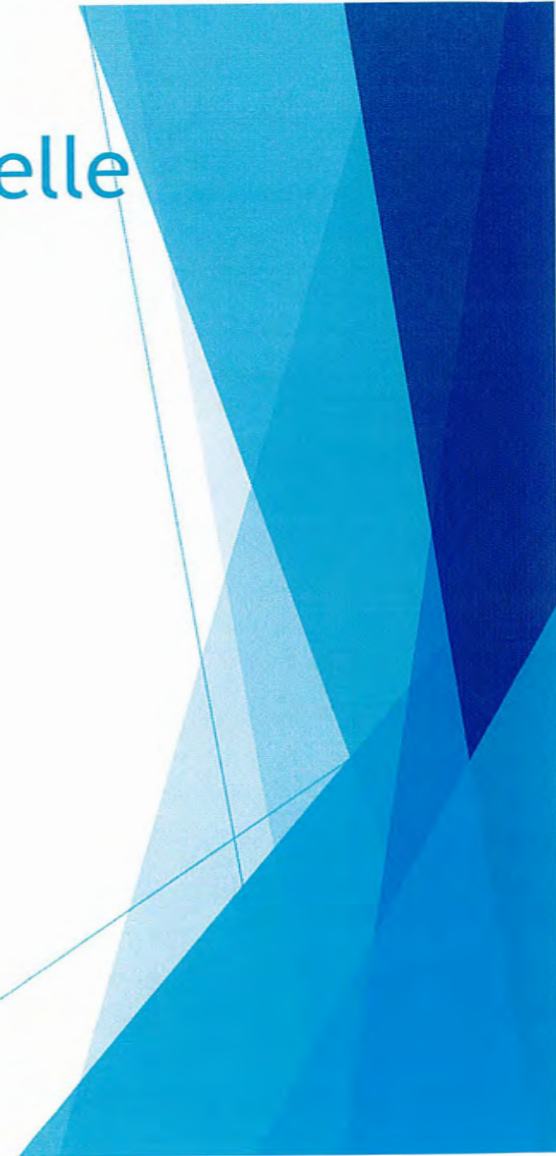
Distances

- ▶ École Pubnico-Ouest à École Wedgeport 50 Km 37 Min
- ▶ École Pubnico-Ouest à École Belleville 30 Km 20 Min
- ▶ École Pubnico-Ouest à École secondaire de Par-en-Bas 31 km 21min
- ▶ École Pubnico-Ouest à École Drumlin 16 Km 13 Min



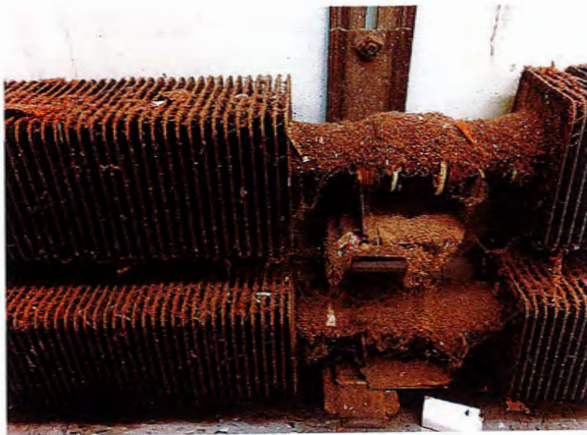
La Condition esthétique et structurelle

▶ Voir les photos qui suivent.

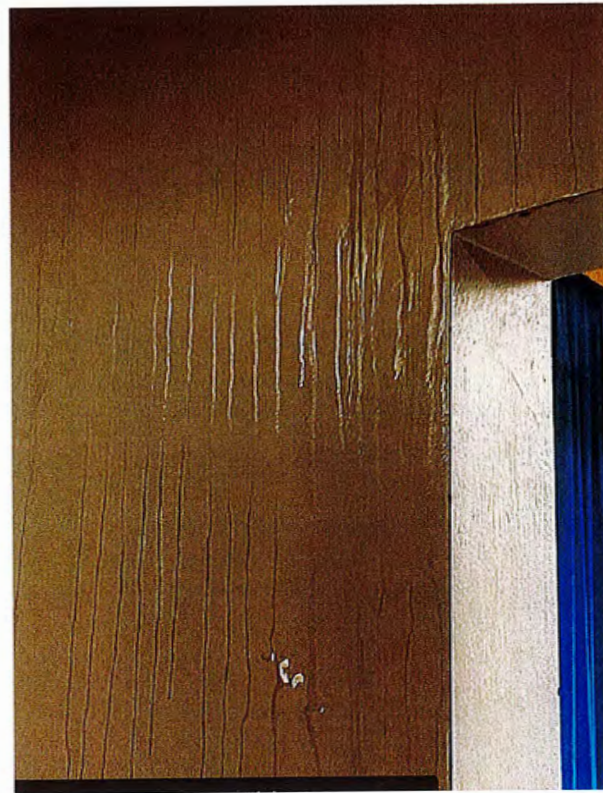


Ventilation

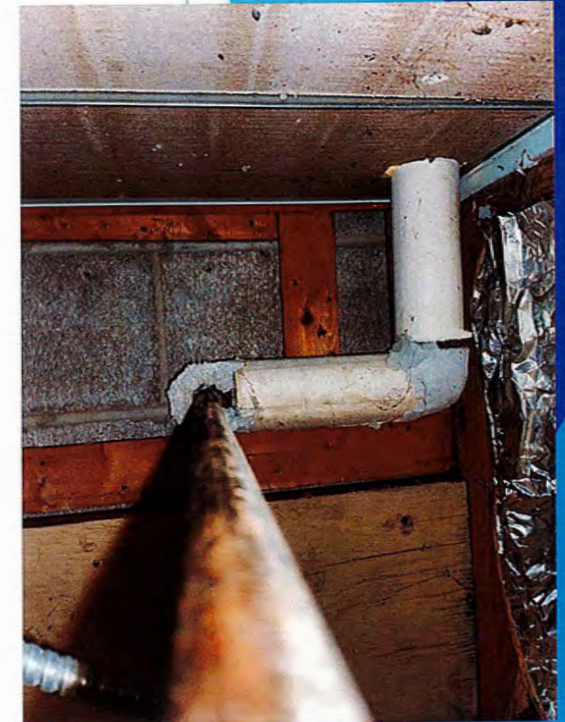
- ▶ Pandémie
- ▶ Virus/Bactéries
- ▶ Moisissure
- ▶ Asthme



Poussière dans les calorifères.



Sueur sur le mur du gymnase.



Isolant douteux

Mobilité

- ▶ Accessibilité
- ▶ Inclusion



Il est très difficile d'accéder la cour pour ceux/celles à mobilités-réduites.

Sécurité/Circulation

- ▶ État d'urgence
- ▶ Autobus et parents à la sortie



Porte du gymnase qui ne se ferme pas n'aise à la sécurité de l'école.



Congestion de circulation surtout à la fin de la journée scolaire, mais aussi au début (Papillons et Pissenlits).



Circulation et congestions des autobus à la fin de la journée scolaire, surtout, mais aussi au début.

Prises de Courants/Infrastructure Technologique

- ▶ Brancher les ordinateurs, iPad...
- ▶ Wifi

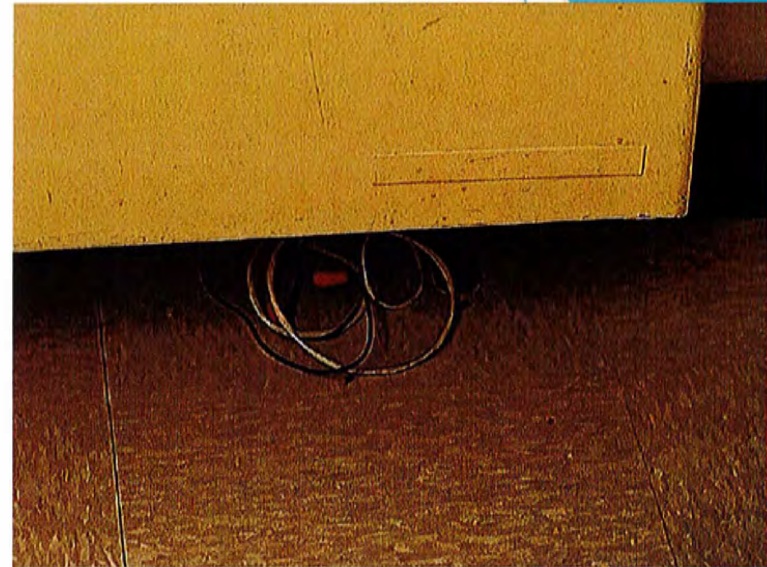


Ordinateurs tous branchés sur une barre d'alimentation; il n'y a que 2 prises par classe.

Infrastructure



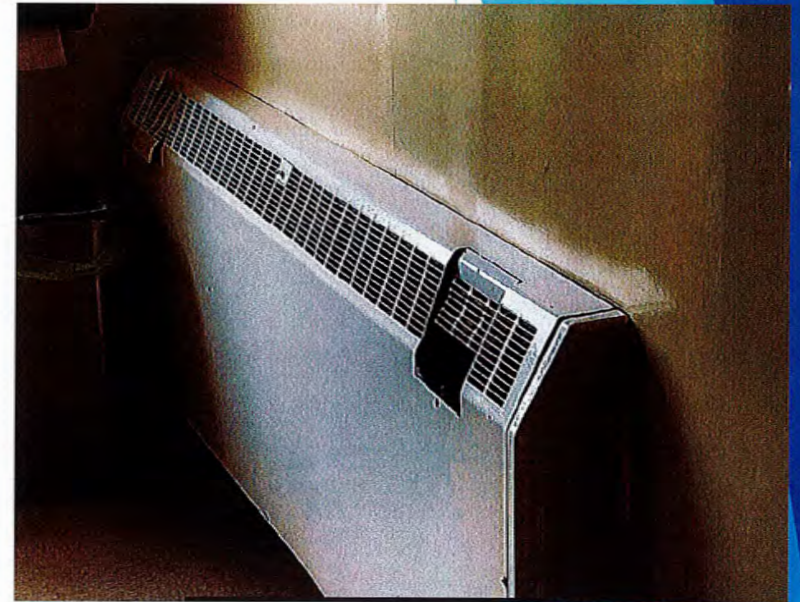
Entrée du sud qui mène au tambour.



Cordes électriques sous calorifère.



Les petits peuvent facilement se mettre les doigts dans les calorifères. Du plus des objets inflammables peuvent facilement tomber dedans.





Les panneaux au-dessus des toilettes remplacent des morceaux enlevés à cause de la moisissure.



La neige entre à travers les trous. Voir aussi l'usure et la moisissure à droite.



L'isolant de nos ancêtres (zostères marines)



Notre demande

- ▶ Nouvelle école dans les plus brefs délais;
- ▶ -mandat du CSAP
- ▶ -accessibilité et inclusion
- ▶ -recrutement et retentions
- ▶ -priorité.

Reflexions de la fin

- ▶ Centre communautaire.
- ▶ Partenariat.
- ▶ Questions et commentaires.

